



# Rbee Solar

## Παρακολούθηση παραγωγής φωτοβολταϊκού συστήματος για εσάς και τους πελάτες σας *Photovoltaic production monitoring for you and your customers*

Copyright 2003 - EUMETSAT



**Εγκατάσταση σε 10 ΛΕΠΤΑ**  
*Installation in 10 min*  
**Ενσωματωμένη σύνδεση Internet**  
*Built-in internet connection*  
**Προσφορά όλα σε ένα**  
*All in one solution*  
**Εντοπισμός βλαβών**  
*Fault detection*  
**Ανάλυση πρόσπτωσης ακτινοβολίας χωρίς αισθητήρα**  
*Probe-less radiation analysis*  
**Ενσωμάτωση στον ιστότοπό σας**  
*Integration with your site*

### Πρόσβαση στην παρακολούθηση για εσάς και τους πελάτες σας *Access to monitoring for you and your customers*



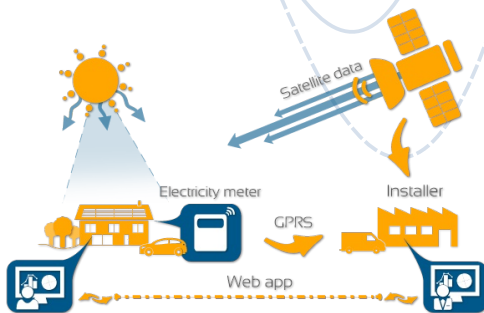
**Παρακολούθηση παραγωγής σε καθημερινή βάση**  
*Day-to-day production monitoring*

**Παρακολούθηση της μηνιαίας παραγωγής και σύγκριση με τη θεωρητική παραγωγή**  
*Monthly production monitoring and comparison with theoretical*

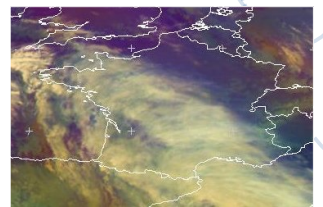


### Επισκόπηση και χαρακτηριστικά της εγκατάστασης *Visual and characteristics of the installation*

### Έλεγχος παραγωγής μέσω ανάλυσης δορυφορικών εικόνων *Production control by satellite image analysis*



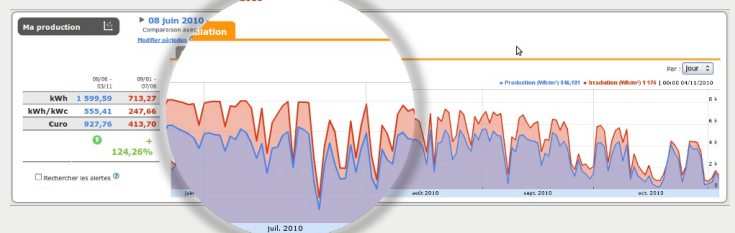
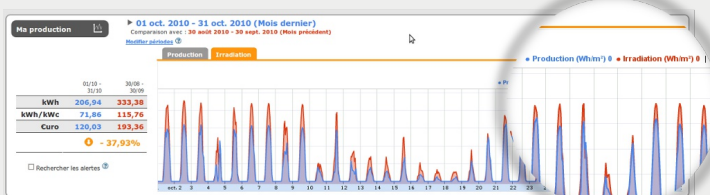
Η Rbee Solar αναλύει καθημερινά τις δορυφορικές εικόνες των εγκαταστάσεών σας, προκειμένου να υπολογίσει την πρόσπτωση της ακτινοβολίας στο επίπεδο των φωτοβολταϊκών μονάδων  
*Rbee Solar analyses daily the satellite images of your installations in order to calculate the radiation in the plane of the photovoltaic modules*



Copyright 2010 - Eumetsat

Η πρόσπτωση της ακτινοβολίας υπολογίζεται σε ωριαία βάση, ανάλογα με τη θέση, τον προσανατολισμό και την κλίση της οροφής  
*Radiation is calculated hour by hour depending on the location, orientation and slope of the roof*

Εμφανίστε την παραγωγή και συγκρίνετέ την με την πρόσπτωση ακτινοβολίας  
*View production and compare it with radiation*





## Μονοφασικός μετρητής Mk7C

### Mk7C single-phase meter

Ακρίβεια / Accuracy : 1% (MID Class 1)

Διαστάσεις / Dimensions : 210 mm x 130 mm x 70 mm

Τροφοδοσία / Power Supply : 220V - 240V (198V - 276V), 45 - 65 Hz

Ένταση ρεύματος / Current : 10 (100) A

Κατανάλωση / Consumption : < 10 VA, < 2 W

Συνθήκες περιβάλλοντος / Environment : -25°C +60°C, υγρασία / humidity (95%), IP55

Εσωτερική μνήμη / Internal Memory : > 5 χρόνια / 5 years

Επικοινωνία / Communication : GSM/GPRS (PPP)

Διατομή καλωδίου / Cable section : 60 mm<sup>2</sup> το ανώτατο / max

Εγγύηση 5 ετών / 5 years guarantee

## Τριφασικός μετρητής Mk10A

### Mk10A three-phase meter

Ακρίβεια / Accuracy : 1% (MID Class 1)

Διαστάσεις / Dimensions : 210 mm x 166 mm x 74 mm

Τροφοδοσία / Power Supply : 220V - 240V (140V - 290V), 45 - 65 Hz

Ένταση ρεύματος / Current :

• Απευθείας / Whole current : 5 / 100 A, 10 / 100 A, 25 / 100 A

• ΤΙ / CT : 1 / 6A, 5 / 20 A

Κατανάλωση / Consumption : < 10 VA, < 2 W

Συνθήκες περιβάλλοντος / Environment : -25°C +70°C, υγρασία / humidity (95%), IP55

Εσωτερική μνήμη / Internal Memory : > 5 χρόνια / 5 years

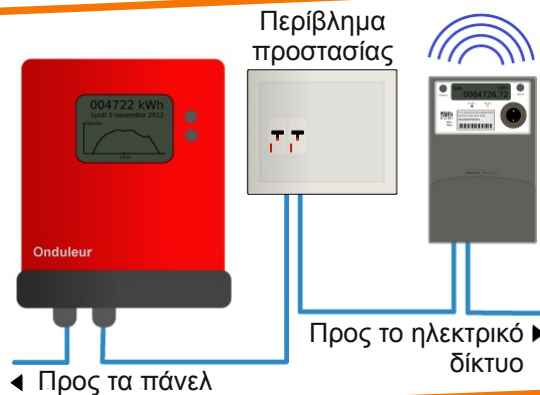
Επικοινωνία / Communication : GSM/GPRS (PPP)

Διατομή καλωδίου / Cable section : 60 mm<sup>2</sup> το ανώτατο/max

Εγγύηση 5 ετών / 5 years guarantee



© RTONE - 2011



## Συχνές ερωτήσεις / Frequently Asked Questions

**Είναι συμβατό το Rbee Solar με όλες τις μάρκες αντιστροφών; / Is Rbee Solar compatible with all makes of inverters?**

Ναι, η χρήση ενός ηλεκτρικού μετρητή επιτρέπει τη συνολική παρακολούθηση, ανεξάρτητα από τη μάρκα του αντιστροφέα.  
Yes, using an electric meter permits universal monitoring, irrespective of make of inverter.

**Πώς μεταδίδουν τα δεδομένα τους οι μετρητές; / How do the meters communicate their data?**

Οι μετρητές μεταδίδουν τα δεδομένα τους 2 φορές τη μέρα χάρη στο εσωτερικό τους μόντεμ GPRS.  
The meters transmit their data twice a day thanks to their built-in GPRS modem.

**Είναι απαραίτητη η συνδρομή σε εταιρεία κινητής τηλεφωνίας; / Is a subscription with a mobile operator required?**

Όχι, το γραφείο μελετών Rtone διαχειρίζεται το σύνολο των συνδρομών GPRS, ανεξάρτητα από τη χώρα. Κάθε μετρητής παραδίδεται με μια κάρτα SIM και συνδρομή διάρκειας 2 ετών.  
No, Rtone handles all your GPRS subscriptions. Each meter is delivered with a SIM card and a 2-years subscription.

No, Rtone handles all your GPRS subscriptions. Each meter is delivered with a SIM card and a 2-years subscription.

**Λειτουργεί το σύστημα με πολλούς αντιστροφείς; / Does the system work with several inverters?**

Ναι, η παρακολούθηση εφαρμόζεται στο σύνολο της παραγωγής και όχι σε κάθε αντιστροφέα ξεχωριστά.  
Yes, monitoring will be carried out on the whole of the production and not inverter by inverter.

**Είναι πιστοποιημένη η τιμή καταμέτρησης; / Is the metering value certified?**

Ναι, όλοι οι μετρητές διαθέτουν ευρωπαϊκή πιστοποίηση MID κλάσης B.  
Yes, the meters are all European MID Class B certified.